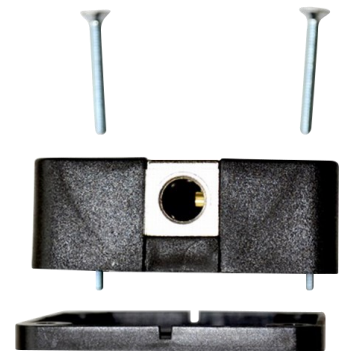


ZUBEHÖR

Das METALLKIT wird zur Montage an Metallmöbeln in Kombination mit der Produktfamilie SOLO eingesetzt.

Die Ausstanzung von 42×42 cm an der Metalltüre ermöglicht die Funktion der Antenne des SOLO125 oder SOLO13 Schlosses.

Die mitgelieferten Schrauben passen für Metallstärken von 0,5-2mm um die Abdeckplatte mit dem Schloss zu verschrauben.



Artikelnummer:	METALLKIT
Zolltarifnummer:	83024200
Bestellmenge:	100
Ursprungsland:	Österreich

