

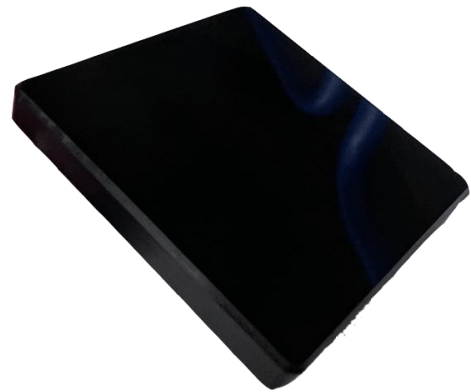
# METALLKIT

## ZUBEHÖR

Das METALLKIT wird zur Montage an Metallmöbeln in Kombination mit der Produktfamilie SOLO eingesetzt.

Die Ausstanzung von 42×42 cm an der Metalltüre ermöglicht die Funktion der Antenne des SOLO125 oder SOLO13 Schlosses.

Die mitgelieferten Schrauben passen für Metallstärken von 0,5-2mm um die Abdeckplatte mit dem Schloss zu verschrauben.



|                 |            |
|-----------------|------------|
| Artikelnummer   | Metall KIT |
| Zolltarifnummer | 83024200   |
| Ursprungsland   | Österreich |

